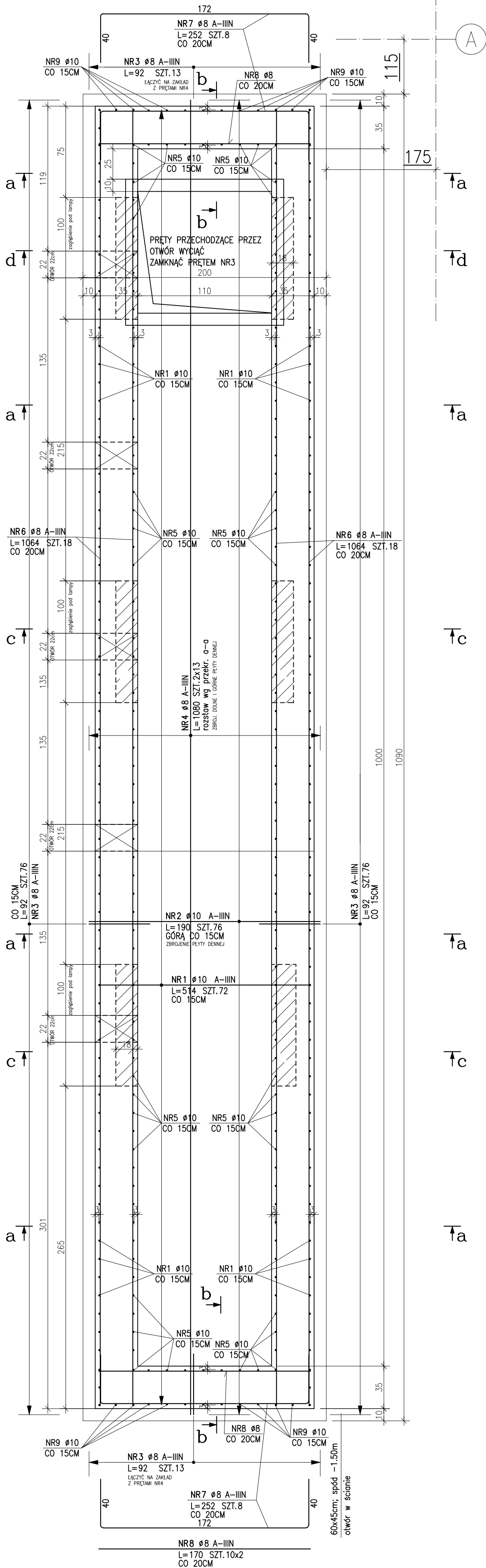
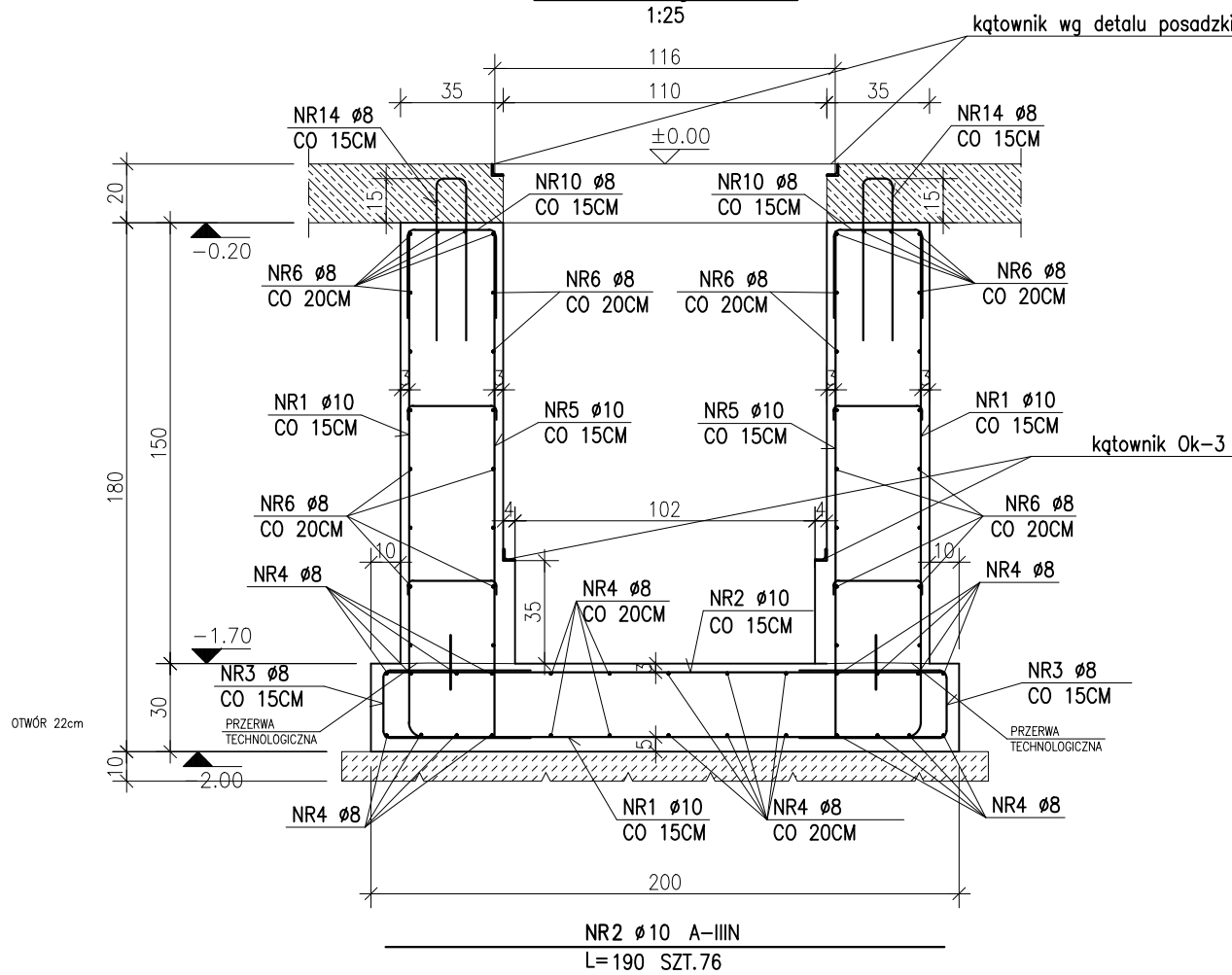


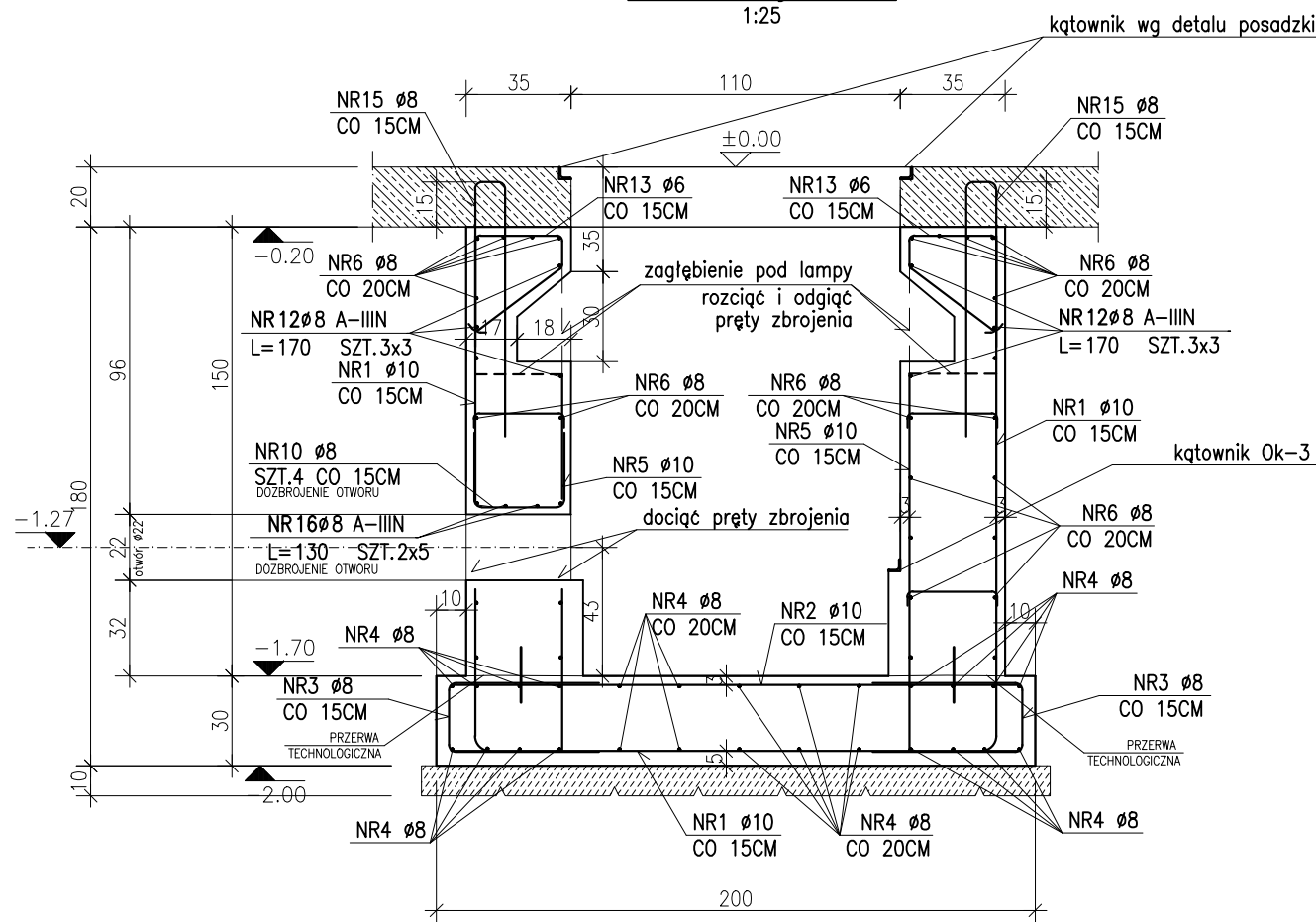
Kanał techniczny K1 – rzut
1:25



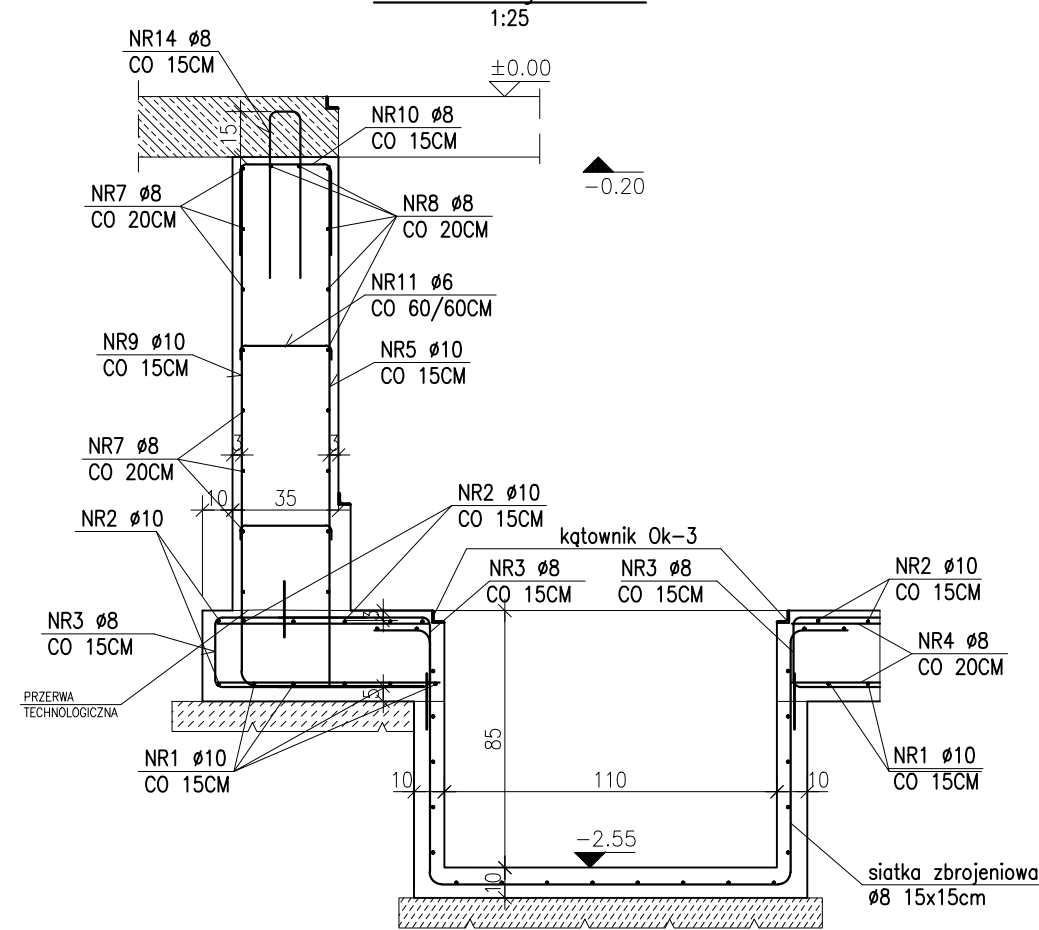
Przekrój a-a



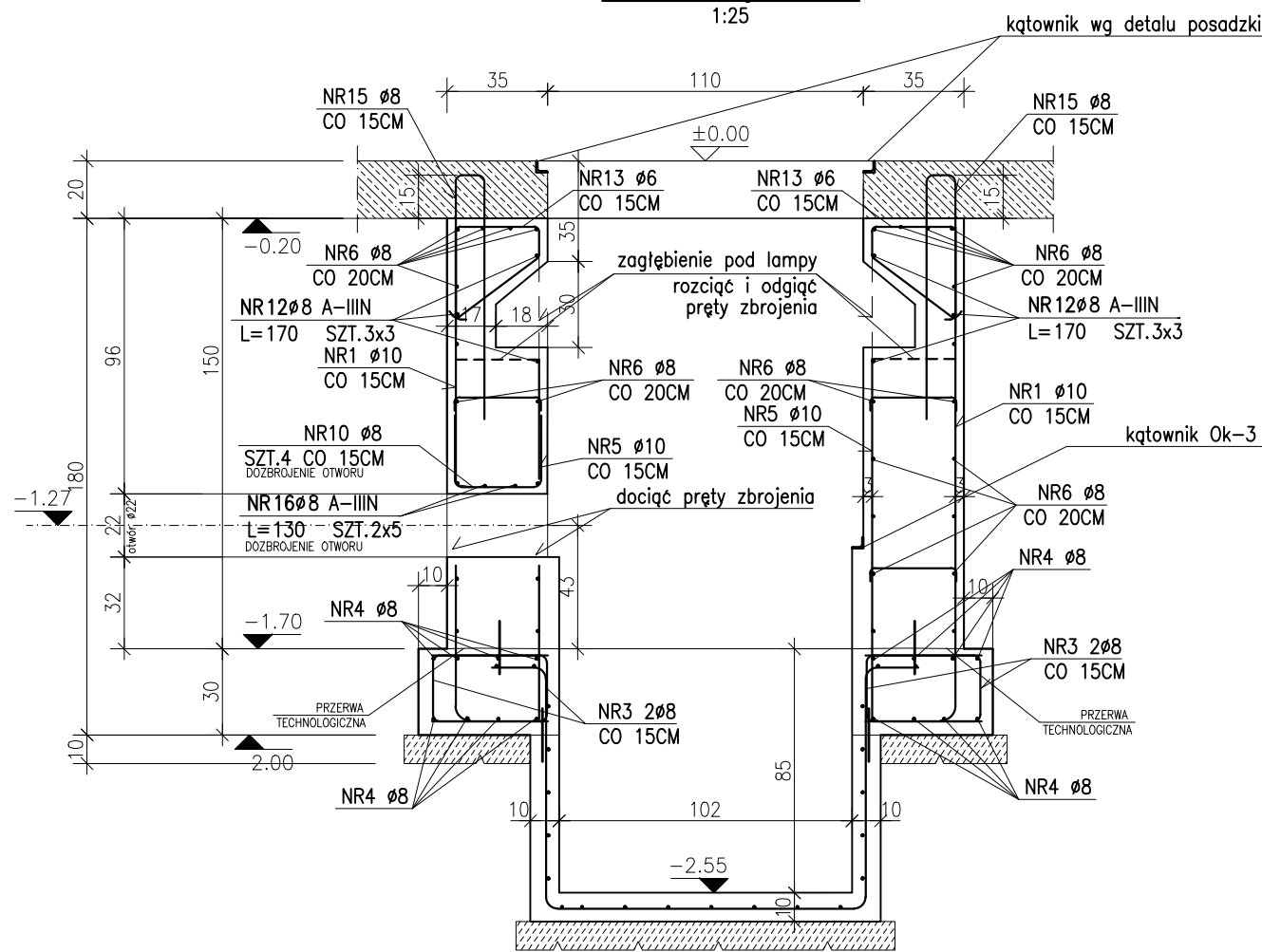
Przekrój c-c



Przekrój b-b



Przekrój d-d



ZESTAWIENIE STALI

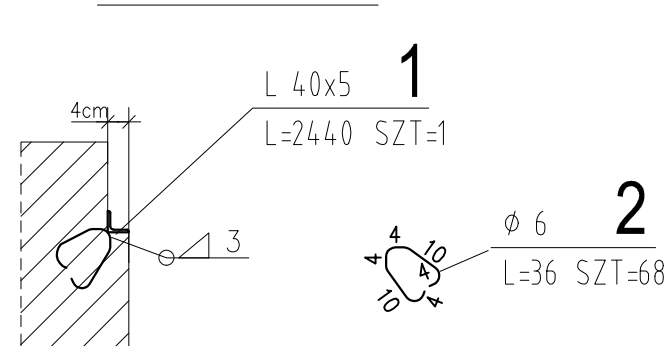
POZ.	NR PRĘTA	RODZAJ STALI	DŁUGOŚĆ [cm]	LICZBA SZTUK	DŁUGOŚĆ ŁĄCZNA [m]		
					A-IIIN	Ø6	Ø10
K_1	1	Ø10 A-IIIN	514	72			370.08
	2	Ø10 A-IIIN	190	76			14.4
	3	Ø8 A-IIIN	92	178			163.76
	4	Ø8 A-IIIN	1080	26			280.8
	5	Ø10 A-IIIN	172	150			258
	6	Ø8 A-IIIN	1064	36			383.04
	7	Ø8 A-IIIN	252	16			40.32
	8	Ø8 A-IIIN	170	20			34
	9	Ø10 A-IIIN	230	22			50.6
	10	Ø8 A-IIIN	89	132			117.48
	11	Ø6 A-IIIN	41	84	34.44		
	12	Ø8 A-IIIN	170	36			61.2
	13	Ø6 A-IIIN	119	42	4.998		
	14	Ø8 A-IIIN	120	112			134.4
	15	Ø8 A-IIIN	150	42			63
	16	Ø8 A-IIIN	130	20			26
DŁUGOŚĆ RAZEM [m]					84.42	1304	823.08
MASA JEDNOSTKOWA [kg/m]					0.222	0.395	0.617
MASA [kg]					18.74	515.08	507.84
MASA OGÓŁEM [kg]						1041.66	
WYKONAĆ x 1						1041.66	

Uwaga. Wszystkie pręty są wymiarowane w osiach.

Zestawienie krat pomostowych

KOZ / 30x32 / 30x4 / L=1160 B=1000 / szt.10
Masa : 350 kg

OKUCIE OK-3



ZESTAWIENIE STALI

POZ.	NUMER ELEMENTU	NAZWA ELEMENTU	DŁUGOŚĆ [mm]	GATUNEK STALI	LICZBA SZTUK	DŁ. RAZEM [m]	MASA JEDN. [kg/m]	MASA 1 ELEM. [kg]	MASA RAZEM [kg]
OK-3	1	L 40x5	24400.0	S235	1	24.40	2.97	72.47	72.47
OK-3	2	Ø 6	360.0	S235	68	24.48	0.22	0.08	5.43
OGÓŁEM									77.9
NADDATEK NA SPÓJNY: 18%									14
RAZEM:									79.3
WYKONAĆ x 1									79.3

Uwaga :
Przebieg instalacji przez ściany i płyty należy wykonać w technologii przejść szczelnych

KLASA EKSPOZYCJI XC2
MAKSYMALNY STOSUNEK $w/c=0.60$
MINIMALNA ZAWARTOŚĆ CEMENTU 250kg/m3
BETON C30/37 szczelny W8
PODBETON C8/10
STAL ZBROJENIOWA A-IIIN
OTULENIE ZBROJENIA: 5cm - spód fundamentów
3cm - pozostałe

2021 10.18		Dominiak K.	do realizacji
REZERWA	DATA	AUTOR	OPIS I LOKALIZACJA ZMIAN NA RYSUNKU
Schemat		Kierunek Północny	
Projektant		Jednostka Projektowa	
Sprawdził		A.D.O. XXI	
Opracował		Tytuł rysunku	
Kanał techniczny		PW-K-09	
Projekt chroniony prawem autorskim może służyć wyłącznie do celów dla którego został wykonany. Udoszczalnianie jakiegokolwiek części projektu w jakiegokolwiek formie - wyłącznie za zgodą autorów i autorskiej pracowni projektowej A.D.O. XXI ul. Tytułowska 38, 60-325 Poznań			